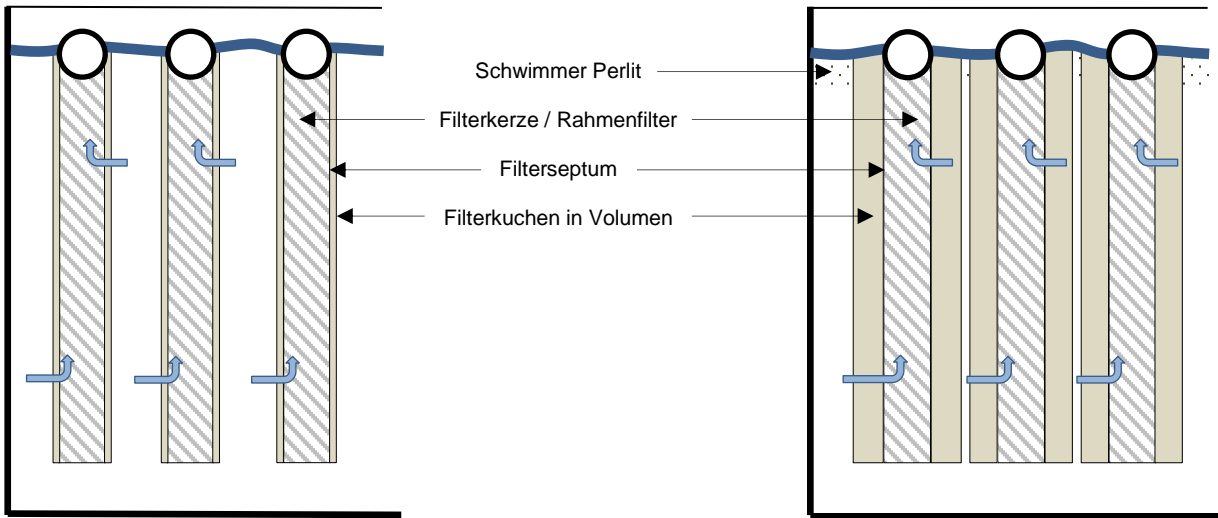


Vergleich Kieselgur vs Perlit als Filterhilfsmittel in der Schwimmbadwasser Aufbereitung



Anschwemmung von 20 kg Celatom FW 50

- 1 kg FW 50 entspricht 3 mm / 1m² Filterfläche
- Die Nassdichte definiert die Kuchenstärke
- 350 g/l Nassdichte

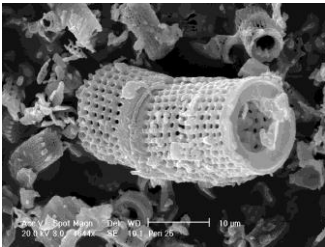
Anschwemmung von 20 kg Perlite 4258-P

- 1 kg 4258P entspricht 5 mm / 1m² Filterfläche
- Die Nassdichte definiert die Kuchenstärke
- 165 g/l Nassdichte

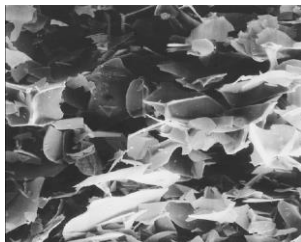
- Aufgrund der deutlich geringeren Nassdichte von Perlit im Vergleich zu Kieselgur wird bei gleichen Gewichteinsatz die fast doppelte Stärke an Filterkuchenvolumen aufgebaut.

⇒ Anschwemmung von 16 kg Perlite 4258-P führt zu derselben Stärke Filterkuchen wie 20 kg Celatom FW 50

Kieselgur

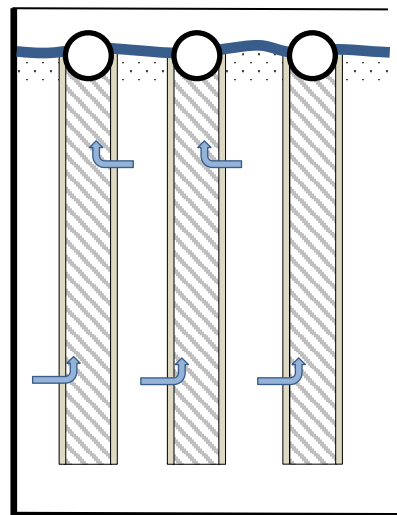


Perlit



Vorteile Einsatz Perlit 4258-P

- Verfügbarkeit in Europa gesichert!!!
- Frei von lungengängiger kristalliner Kieselsäure
 - ⇒ Als Hand-Dosage deutlich sicherer im Umgang
 - ⇒ Entspricht den Forderungen gemäß EU Directive 2004/37/EC
- Einsparpotential von 20-25 % Filterhilfsmittel (FHM)
- Im Vergleich zu FHM auf Basis von Kieselgur preiswerter



Anschwemmung von 16 kg Perlite 4258-P

Was ist bei der Umstellung zu beachten?

- Die Dosage des Filterhilfsmittel muss um 20-25 % reduziert werden.
- Ein kleiner Anteil von Perlit-Partikeln schließt bei der Expansion Sauerstoff ein. Dies führt dazu, dass diese Partikel in Flüssigkeit aufschwimmen. Ein Ungewohntes Bild, beeinträchtigt aber nicht die Filtrationsprozesse.