

Die Chemie stimmt.

>Lobeck

# Chemikalien Lieferprogramm.



# Inhalt.

› Säuren und Laugen	Seite 3
› Salze	Seite 3
› Lösemittel	Seite 4
› Diverse Chemikalien	Seite 4
› Alphabetische Auflistung	Seite 5
› Gebindeformen	Seite 7

**DAS IST LOBECK** › KURZE LIEFERZEITEN  
› KONFEKTIONIERUNG IN VERSCHIEDENEN  
VERKAUFSEINHEITEN › LIEFERSICHERHEIT  
› KOMPETENTE BERATUNG › BEWÄHRTE  
LOGISTIKPARTNER › ÖKOLOGISCH  
NACHHALTIG › ESAD ZERTIFIZIERT.

## Säuren.

Ameisensäure 85 %, 98/100 %

Amidosulfonsäure

Citronensäure monohydrat Pharma/LM

Citronensäure-Lösung 50 %

Essigsäure 80 %, 98/100 %

Milchsäure 80 % Lebensmittelqualität

Oxalsäure 99% crist.

Phosphorsäure

Salpetersäure

Salzsäure

Schwefelsäure

Schweflige Säure 5 %

## Laugen.

Ammoniak-Lösung/ Salmiakgeist 12 %, 24 %

Ätzkali Schuppen/ Kaliumhydroxid

Ätzkalilauge 50 %

Ätznatron Perlen/ Natriumhydroxid

Calciumhydroxid

Chlorbleichlauge 13 % stabilisiert

Harnstoff techn. gepr.

Javelwasser 13/14 %/ Natriumhypochlorit-Lösung

Natriumchlorit-Lösung 7.5 %, 25 %

Natronlauge

Natronwasserglas 38° Bé

## Salze.

Aluminiumsulfat 17 % gem.

Ammoniumbifluorid

Ammoniumsulfat

Antichlor/ Natriumthiosulfat

Bittersalz techn./ Magnesiumsulfat

Calciumchlorid

Calciumhypochlorit min. 70 % gran.

Eisen-III-Chlorid 40 %

Eisensulfat crist.

Glaubersalz 99.9/100 %/ Natriumsulfat

Industrie-/ Gewerbesalz 4650

Kaliummetabisulfit/ Kaliumdisulfit

Kaliumpermanganat 99 %

Kupfersulfat 5-hydrat techn.

Natriumacetat 3H<sub>2</sub>O

Natriumbicarbonat/ Natriumhydrogencarbonat

Natriumbisulfat geperlt/ Natriumhydrogensulfat

Natriumbisulfit 38/40 % flüssig

Natriumdisulfit Pulver

Natriumhydrosulfit conc. 88/90 %

Natriumpersulfat

Natriumsulfid/ Schwefelnatrium

Soda calc./ Natriumcarbonat

Sole unbehandelt

Tricalciumphosphat C13-03/ Calciumphosphat

Trinatriumphosphat

Wasserenthärtungssalz 4470, 4440

## Lösemittel.

---

1-Methoxy 2-Propanol (PM)

---

Aceton

---

Butoxyl

---

Butylglykol

---

Dipropylglykolmonomethylether (DPM)

---

Ethanol/Sekundasprit denaturiert

---

Ethylacetat

---

Feinsprit denaturiert

---

Gasolin /Leichtbenzin 60/95

---

Heptan

---

Isopropanol (IPA)

---

Methoxypropylacetat (PMA)

---

Methylenchlorid

---

Methylethylketon (MEK)

---

Methylisobutylketon (MIBK)

---

n-Hexan

---

Nitroverdünner

---

Petrol rein

---

Propylenglykol USP, technisch

---

Sekundasprit denaturiert/Ethanol

---

Shellsol A/ Solventnaphta leicht

---

Shellsol D 60/ D 100

---

Siedegrenzenbenzin 100/140, 100/125

---

Toluol

---

Universalverdünner K

---

White Spirit/Terpentinersatz 17/18%

---

Xylol

---

## Diverse Chemikalien.

---

Bimssteinpulver

---

Calciumcarbonat /Kreide violette Etiketle

---

Calciumchlorid-Lösung 34%

---

Calciumoxid

---

Deminalisiertes Wasser

---

Formaldehyd 4%, 40%

---

Glycerin 86.5%

---

Kaliumnatriumcumolsulfonat 40%

---

Kieselgur-Dicalite 4200

---

Natriumglukonat

---

Ölbinder

---

Sachtklar

---

Tetranatriumpyrophosphat

---

Vaselinöl dünnfl.

---

Wasserstoffperoxid 18 Gew.%, 35 Gew.%,

Wasserstoffperoxid 35% in Bad- und Sprayqualität

---

## A

Aceton

Aluminiumsulfat 17 % gem.

Ameisensäure 85 %, 98/100 %

Amidosulfonsäure

Ammoniak-Lösung/Salmiakgeist 24 %

Ammoniumbifluorid

Ammoniumsulfat

Antichlor/Natriumthiosulfat

Ätzkali Schuppen/Kaliumhydroxid

Ätzkalilauge 50 %

Ätznatron Perlen/Natriumhydroxid

## B

Bimssteinpulver

Bittersalz techn./Magnesiumsulfat

Butoxyl

Butylglykol

## C

Calciumcarbonat/Kreide violette Etikette

Calciumchlorid

Calciumchlorid-Lösung 34 %

Calciumhydroxid

Calciumhypochlorit min. 70 % gran.

Calciumoxid

Calciumphosphat/Tricalciumphosphat

Chlorbleichlauge 13 % stabilisiert

Citronensäure monohydrat Pharma/LM

Citronensäure-Lösung 50 %

## D

Demineralisiertes Wasser

Dipropylglykolmonomethylether (DPM)

## E

Eisen-III-Chlorid 40 %

Eisensulfat crist.

Essigsäure 80 %, 98/100 %

Ethanol/Sekundasprit denaturiert

Ethylacetat

## F

Feinsprit denaturiert

Formaldehyd 4 %, 40 %

## G

Gasolin/Leichtbenzin 60/95

Gewerbe-/Industriesalz 4650

Glaubersalz 99.9/100%/Natriumsulfat

Glycerin 86.5 %

## H

Harnstoff techn. gepr.

Heptan

n-Hexan

## I/J

Industrie-/Gewerbesalz Nr. 4650

Isopropanol (IPA)

Javelwasser 13/14%/Natriumhypochlorit-Lösung

## K

---

Kaliumhydroxid/Ätzkali Schuppen  
Kaliummetabisulfit/Kaliumdisulfit  
Kaliumnatriumcumolsulfonat 40 %  
Kaliumpermanganat 99 %  
Kieselgur-Dicalite 4200  
Kreide violette Etikette/Calciumcarbonat  
Kupfersulfat 5-hydrat technisch

## M

---

1-Methoxy 2-Propanol (PM)  
Magnesiumsulfat/Bittersalz techn.  
Methoxypropylacetat (PMA)  
Methylenchlorid  
Methylethylketon (MEK)  
Methylisobutylketon (MIBK)  
Milchsäure 80 % Lebensmittelqualität

## N

---

n-Hexan  
Natriumacetat 3H<sub>2</sub>O  
Natriumbicarbonat/Natriumhydrogencarbonat  
Natriumbisulfat gepert/Natriumhydrogensulfat  
Natriumbisulfit flüssig 38/40 %  
Natriumcarbonat/Soda  
Natriumchlorit-Lösung 7.5 %, 25 %  
Natriumdisulfit Pulver  
Natriumglukonat  
Natriumhydrosulfit conc. 88/90 %  
Natriumhydroxid Perlen/Ätznatron  
Natriumhypochlorit/Javelwasser 13/14 %  
Natriumpersulfat  
Natriumsulfat/Glaubersalz 99.9/100 %  
Natriumsulfid/Schwefelnatrium  
Natriumthiosulfat/Antichlor  
Natronlauge  
Natronwasserglas 38° Bé  
Nitroverdünner

## O

---

Ölbinder  
Oxalsäure 99 % crist.

## P

---

Petrol rein  
Phosphorsäure  
Propylenglykol USP, technisch

## S

---

Sachtoklar  
Salmiakgeist / Ammoniaklösung 24 %  
Salpetersäure  
Salzsäure  
Schwefelnatrium/Natriumsulfid  
Schwefelsäure  
Schweflige Säure 5 %  
Sekundasprit denaturiert / Ethanol  
Shellsol A / Solventnaphta leicht  
Shellsol D 60 / D 100  
Siedegrenzenbenzin 100/140, 100/125  
Soda calc. / Natriumcarbonat  
Sole unbehandelt

## T

---

Terpentinersatz 17/18 % / White Spirit  
Tetranatriumpyrophosphat  
Toluol  
Tricalciumphosphat C13-03 / Calciumphosphat  
Trinatriumphosphat

## U

---

Universalverdünner K

---

## V/W

---

Vaselinöl dünnfl.

---

Wasserenthärtungssalz 4470, 4440

---

Wasserstoffperoxid 18 Gew.%,  
35 Gew.%, Wasserstoffperoxid 35 %  
in Bad- und Sprayqualität

---

White Spirit/Terpentinersatz 17/18%

---

## X/Z

---

Xylol

---

Zitronensäure monohydrat Pharma/LM

---

Zitronensäure-Lösung 50%

---

**Weitere Produkte auf Anfrage**

## Gebindeformen.

---

**30 Liter Bidon**

---

Säuren, Laugen, Lösemittel

**60 Liter Bidon**

---

Säuren, Laugen

**200 Liter Fass**

---

Säuren, Laugen, Lösemittel

**700 Liter Container**

---

Säuren, Laugen

**1000 Liter Container**

---

Säuren, Laugen, Lösemittel

**Container Rikutec «Poly-IBC GR 1000»  
mit integrierter Auffangwanne**

---

**Doppelwandiges 1000l-Gebinde**

---

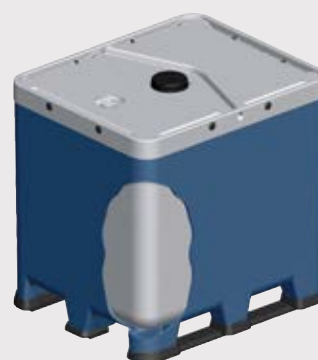
sicherer Transport

hohe Wirtschaftlichkeit

Mehrweg-IBC

UN-zugelassen

ADR-Zulassung 5 Jahre



# 2 Distributions-Standorte – 1 exzellenter Service.

**Basischemikalien** in verschiedenen  
Gebindegrössen in **St. Gallen**  
und **Elektrolyseprodukte**  
im **Solvay Industriepark Bad Zurzach.**



## **Lobeck Chemie AG**

Industriestrasse 9, Postfach, CH-9015 St. Gallen  
Telefon: +41 71 313 50 50, Fax: +41 71 313 50 55  
E-Mail: [info.chemie@lobeck.ch](mailto:info.chemie@lobeck.ch), [www.lobeck.ch](http://www.lobeck.ch)

## **Lobeck Chemie AG**

c/o Solvay Industriepark  
Zürcherstrasse 42, CH-5330 Bad Zurzach  
E-Mail: [info.zurzach@lobeck.ch](mailto:info.zurzach@lobeck.ch)